



metropolregion hamburg

Metropolregion Hamburg ohne Plan?

Oliver Mau

Nachhaltige Mobilität in der Metropolregion Hamburg durch das Projekt „Erreichbarkeitsanalysen“?

16. Juni 2017

Geschäftsstelle der Metropolregion Hamburg, Referent für Grundsatzfragen und Verkehr

+ 49 40 42841 2601

oliver.mau@metropolregion.hamburg.de



Agenda

- 1. Anlass und Projektdesign**
2. Methodik
3. Praktische Anwendungsbeispiele
4. Ausblick

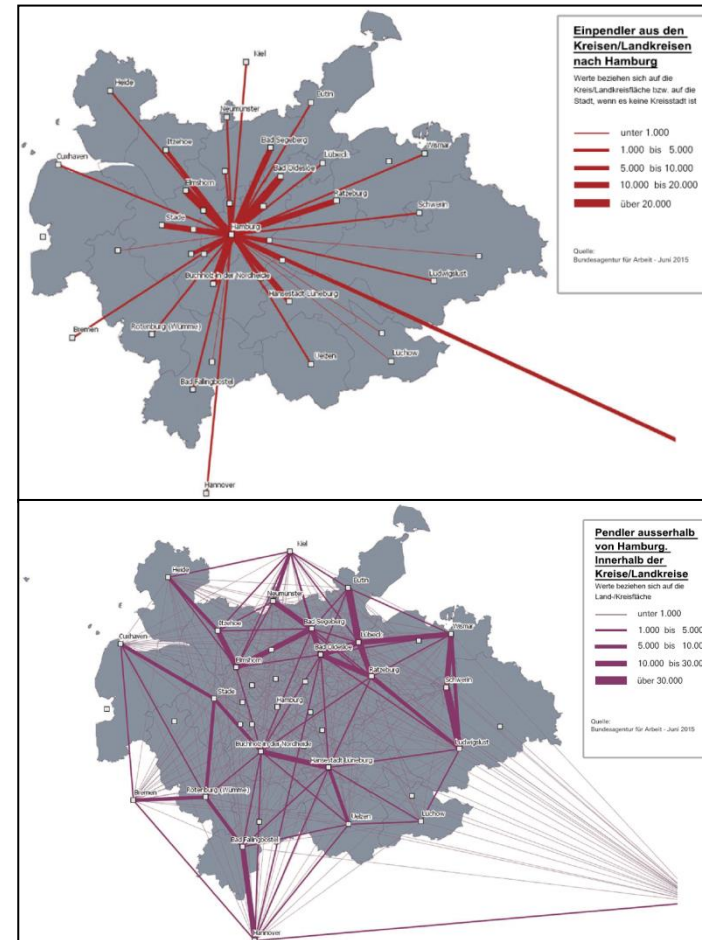
Anlass



metropolregion hamburg

- hohe Pendlerverflechtungen ins Zentrum der MRH
- starker MIV-Anteil beim Modal-Split
- Kapazitätsengpässe auf Straße (und Schiene)
- Klimaschutzziele
- Erhalt der Daseinsvorsorge im ländlichen Raum
- hoher Flächenverbrauch

→ Thema „Erreichbarkeit“ in Siedlungs- und Verkehrsplanung verankern

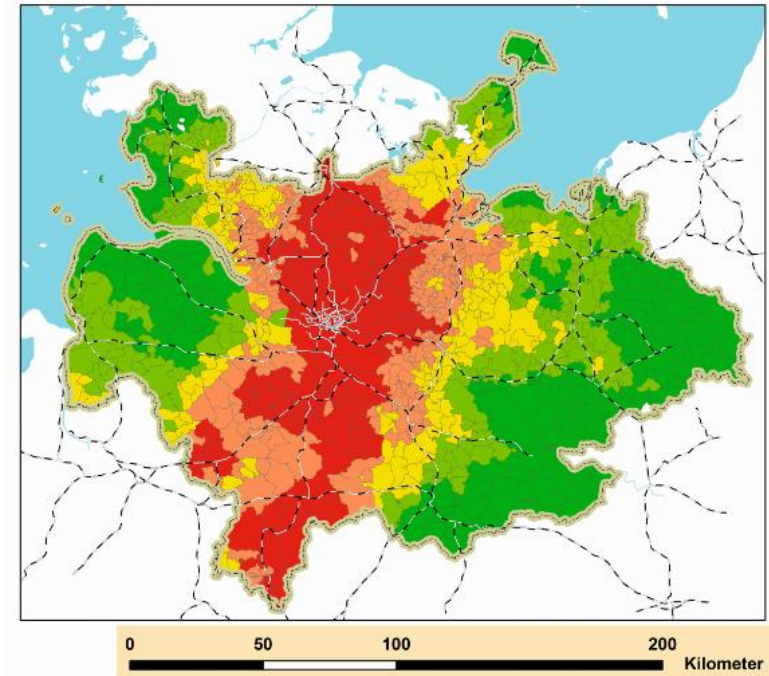




Projektdesign I

Dachprojekt

- online verfügbares Planungstool (ab September 2017)
- regionsweite Auswertungen der TUHH zur Erreichbarkeit von...
 - Verkehrsinfrastruktur
 - Gesundheitseinrichtungen
 - Zentralen Orten
 - etc.
- transparente Anbindungsqualitäten (Vergleich MIV, ÖPNV, Rad, P+R & B+R)
- Kosten: rund 300.000 EUR





Projektdesign II

Teilprojekte

- Radschnellwege → Potenzialanalyse
- Park+Ride/Bike+Ride → Ausbauvorschläge
- ÖPNV-Planung → Integration Rufbus
- Wohn- und Mobilitätskostenrechner → Online-Beratungstool

- Kosten: rund 300.000 EUR

Foto: orange edge



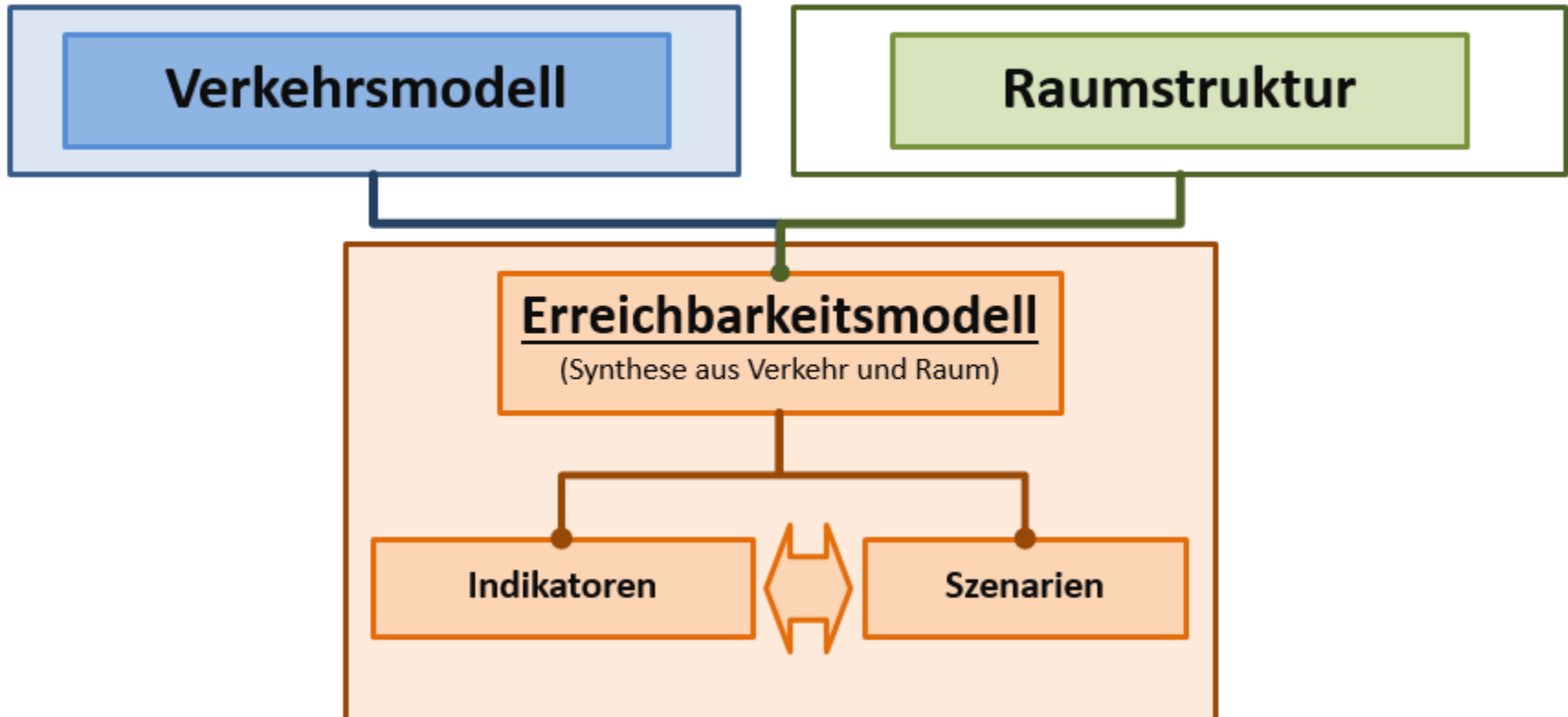


Agenda

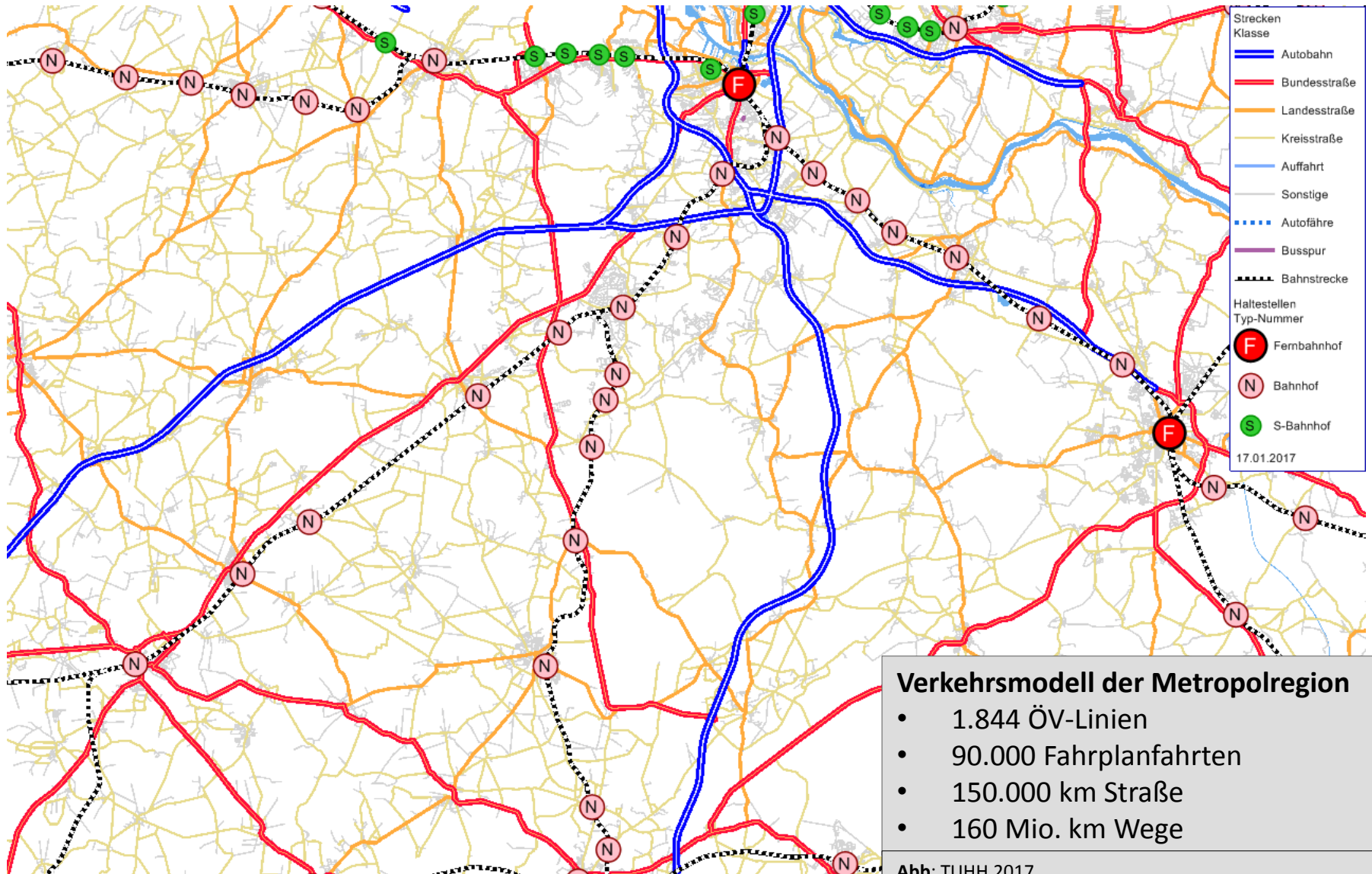
1. Anlass und Projektdesign
- 2. Methodik**
3. Praktische Anwendungsbeispiele
4. Ausblick



Erreichbarkeitsmodell



Integriertes Verkehrsnetz (ÖPNV+IV)



Verkehrsmodell der Metropolregion

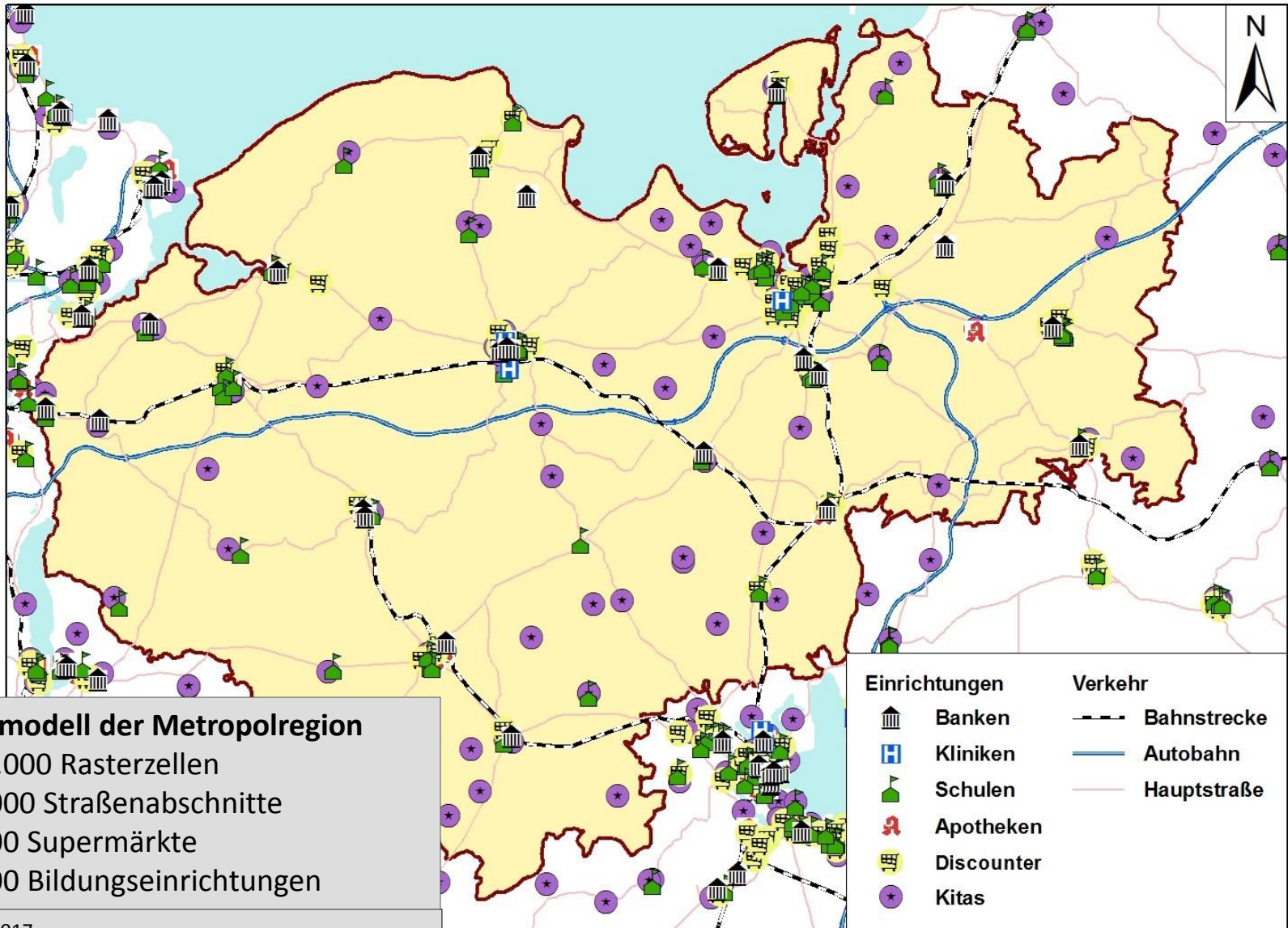
- 1.844 ÖV-Linien
- 90.000 Fahrplanfahrten
- 150.000 km Straße
- 160 Mio. km Wege

Abb: TUHH 2017

ÖV-Netz: Hafas 2015/2016

Straßen: OpenStreetMap

Raumstruktur



Strukturmodell der Metropolregion

- 411.000 Rasterzellen
- 94.000 Straßenabschnitte
- 3.400 Supermärkte
- 1.500 Bildungseinrichtungen

Abb: TUHH 2017

Daten: Schulen: Bundesländer/LGV; Kliniken, Kitas, Apotheken: TUHH, Discounter, Banken: Openstreetmap



Agenda

1. Anlass und Projektdesign
2. Methodik
- 3. Praktische Anwendungsbeispiele**
4. Ausblick

Intermodalität

Radverkehrsplanung

Regionalplanung

Schulstandortplanung

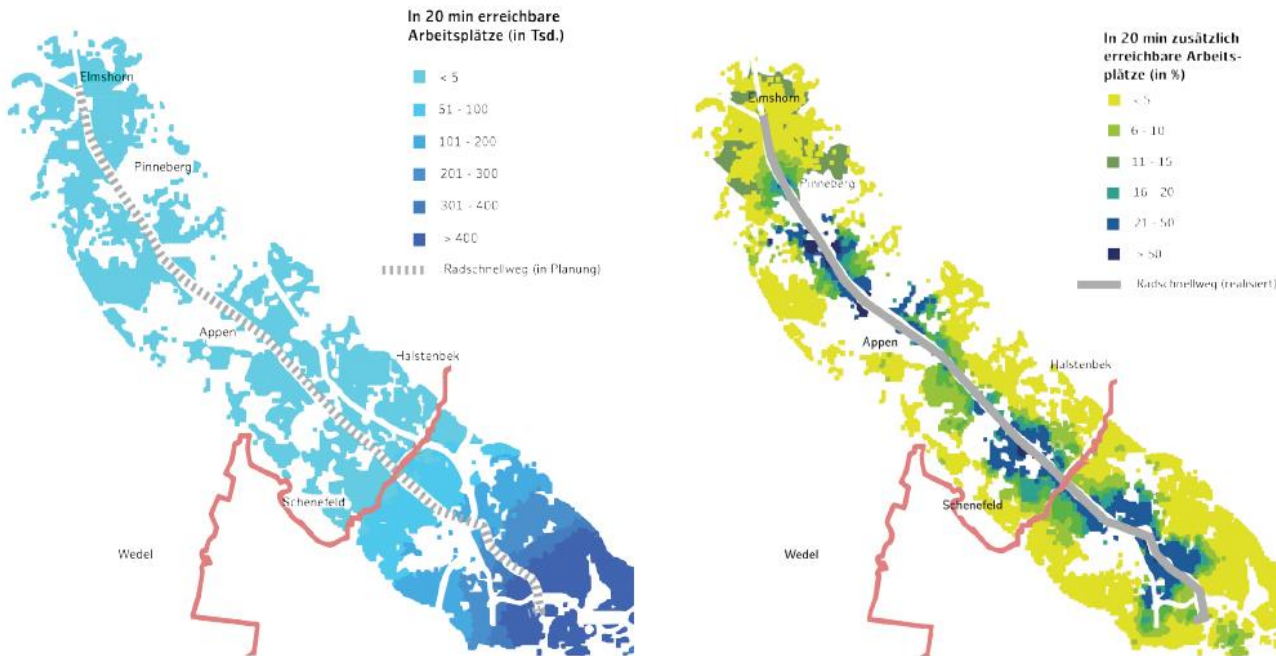
Barrierefreiheit

ÖPNV-Planung



Radverkehrsplanung

Potenzialanalyse für Radschnellwege

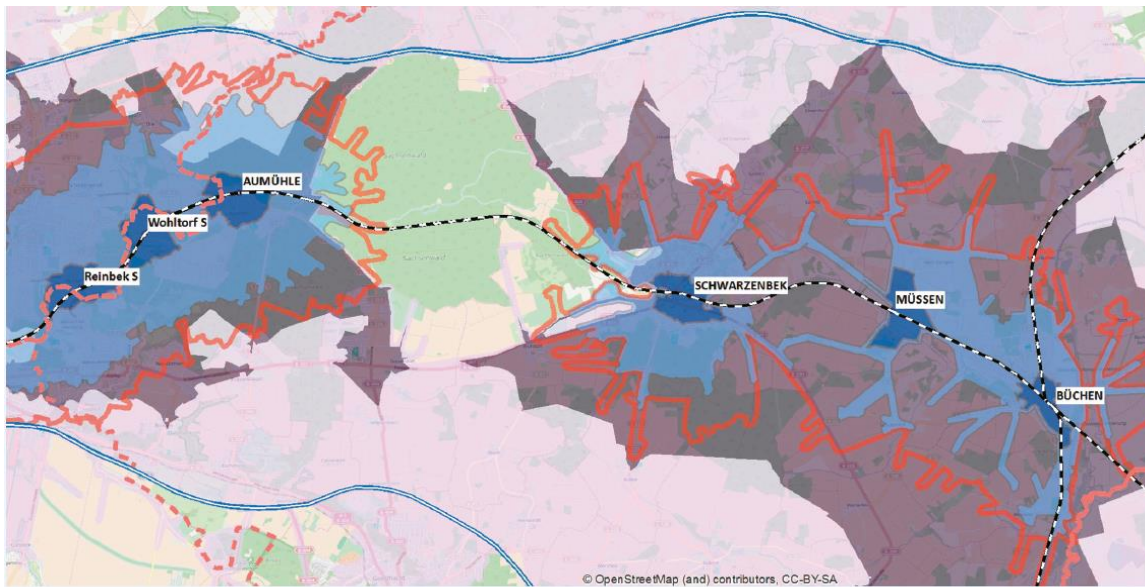


Auswertungsoptionen

- Einwohner im 3,5 km-Radius des Radweges
- Zusätzlich erreichbare Arbeitsplätze
- Reisezeitverbesserungen für Radfahrer zu Bahnhöfen oder Schulen

Park+Ride- und Bike+Ride-Planung

Ausbauempfehlungen auf Basis der Einzugsbereiche der Bahnhaltstellen



0 3.75 7.5 15 Kilometer

Legende

5 Minuten Rad	10 Minuten MIV	Autobahn
15 Minuten Rad	20 Minuten MIV	Bahnstrecke
15 Minuten Pedelec	Kreisgrenze	

Auswertungsoptionen

- Einwohner im 10 und 15-min-MIV-Radius
- Einwohner im 5 und 15-min-Fahrradradius
- Einwohner im 15-min-Pedelecradius

Barrierefreiheit im ÖPNV

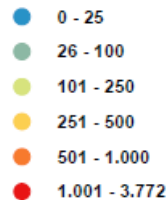
Prioritätenkonzept für den barrierefreien Ausbau von (Bus-)Haltestellen



metropolregion hamburg



Einwohner >64
um Haltestelle
(600m)



Auswertungsoptionen

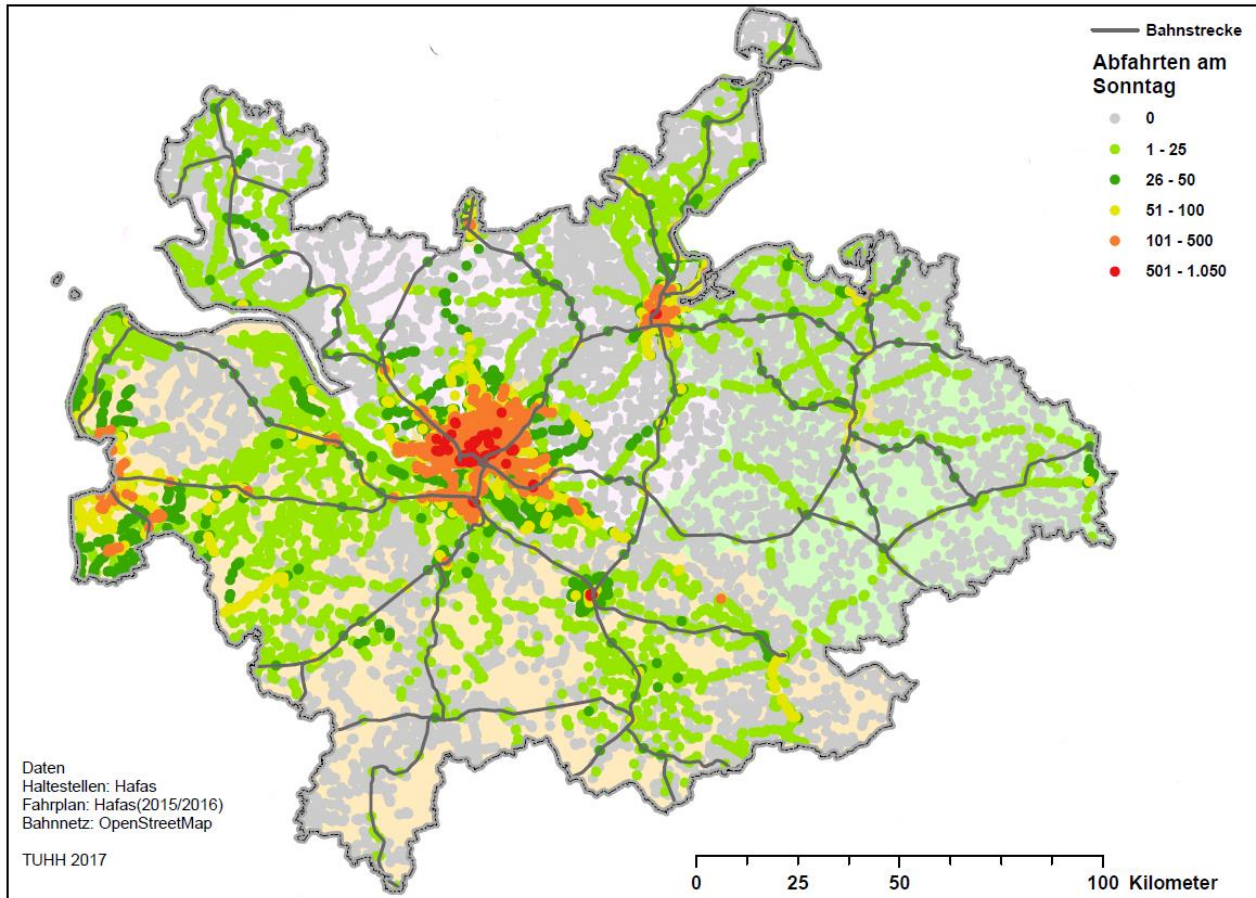
- Bedienungsqualität der Haltestellen: Abfahrten werktags
- Einwohner 65+ im Haltestellenumkreis von 600 m (relativ zu Einwohnern der Kommune zu betrachten)
- Seniorenwohneinrichtungen oder ähnlich in den Einzugsbereichen

Flexible Bedienformen im ÖPNV

Identifizierung von Angebotslücken im ÖPNV im ländlichen Raum



metropolregion hamburg



Auswertungsoptionen

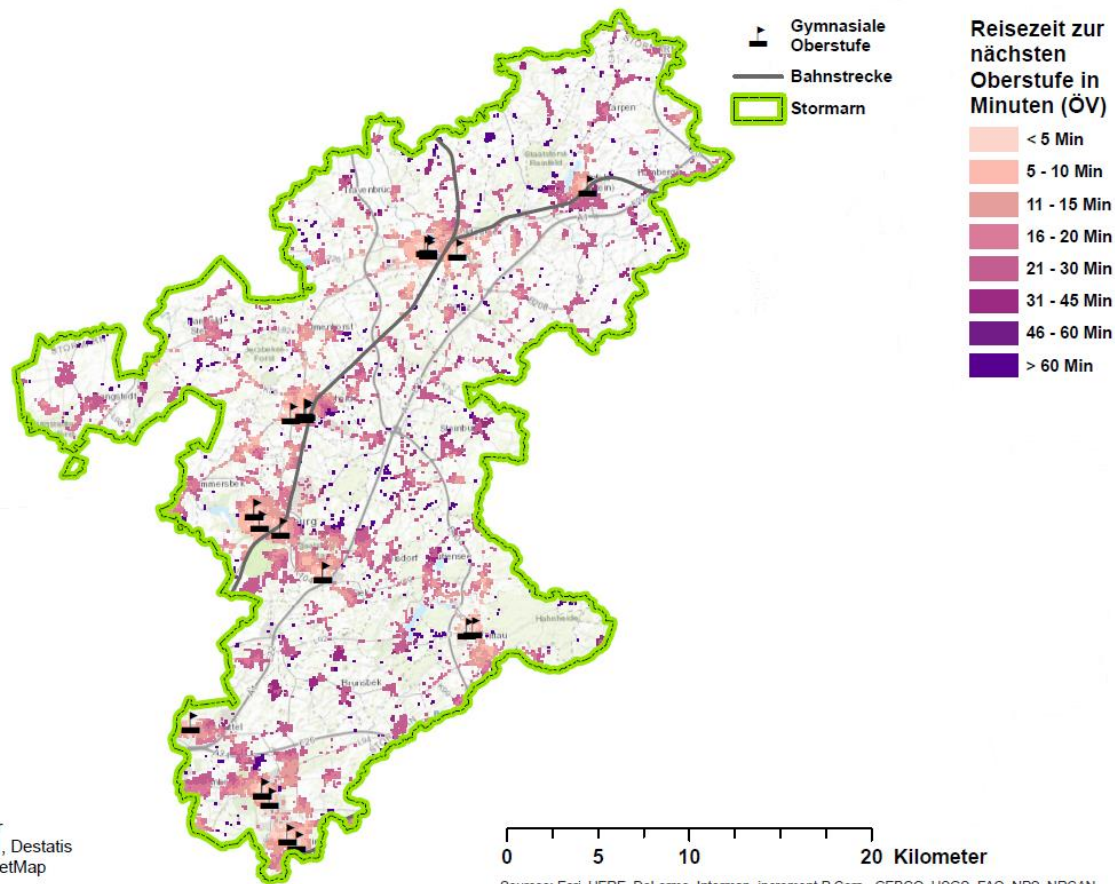
- Anzahl der Abfahrten werktags und sonntags

Schulstandortplanung

Identifizierung mit dem ÖPNV gut erreichbarer Standorte



metropolregion hamburg



Daten
Schulen: Schulträger
Raster: Zensus 2011, Destatis
Bahnnetz: OpenStreetMap

TUHH 2017

Sources: Esri, HERE, DeLorme, Intermap, increment P Corp., GEBCO, USGS, FAO, NPS, NRCAN, GeoBase, IGN, Kadaster NL, Ordnance Survey, Esri Japan, METI, Esri China (Hong Kong), swisstopo, MapmyIndia, © OpenStreetMap contributors, and the GIS User Community

Auswertungsoptionen

- ÖPNV-Erreichbarkeit der Gymnasien
- Anzahl der Bus-Abfahrten werktags



Screenshot Testportal

Themen Werkzeuge Legende Kontakt

Erreichbarkeitsanalysen

Suche nach Adresse

Hintergrundkarten

Fachdaten

- Arbeitsplätze
- Erreichbare Arbeitsplätze ohne Umstieg
- Erreichbare Arbeitsplätze in 30min im OEV
- Erreichbare Erreichbare Arbeitsplätze in 30min im OEV
- Bildung
- Einzelhandel
- Gesundheit
- Raumplanung
- Verkehrsinfrastruktur

Auswahl der Themen Auswahl speichern

Legende

Erreichbare Arbeitsplätze in 30min im OEV

- 0 - 500
- 501 - 1000
- 1001 - 5000
- 5001 - 10000
- 10001 - 25000
- 25001 - 50000
- 50001 - 100000
- 100001 - 500000
- 500001 - 1000000
- 1000001 - 1540308

WebetasDE Grau

Zeichenerklärung
(Signaturen in kleineren Maßstäben ggf. abweichend)

Siedlung

- Name einer Stadt
- Name einer Gemeinde
- Name eines Stadt-, Gemeindeteils
- Siedlungsfläche (mit Gebäude und Hausnummer)
- Industrie und Gewerbefläche (mit Gebäude und Hausnummer)

Verkehr

- Autobahn mit Autobahnnummer
- Bundesstraße mit Bundesstraßennummer
- Bahn
- Bahnhof

447463.25, 6004675.64



Wohn- und Mobilitätskostenrechner

Sensibilisierung für das Thema Mobilitätskosten bei der Wohnstandortwahl

Erforderliche Angaben

- Haushaltsgröße
- Arbeitsplätze
- Wahl zwischen Überblicksmodus (gesamtes HVV-Gebiet) oder Vergleich von konkreten Wohnstandorten
- Fahrzeugbesitz
- ÖPNV-Fahrkarte
- Mobilitätspräferenzen



Agenda

1. Anlass und Projektdesign
2. Methodik
3. Anwendungsbeispiele
- 4. Ausblick**



Perspektiven für nachhaltige Mobilität in der MRH

- Nutzung und Integration des Tools in die Planungspraxis
 - Evaluation ein Jahr nach Veröffentlichung
 - Aufbau dauerhaft tragfähiger Strukturen für Aktualisierung der Auswertungen
- Machbarkeitsstudien für Radschnellwege
- Stärkung intermodaler Mobilitätsangebote durch P+R und B+R
- Stärkung der Mobilität im ländlichen Raum (ÖPNV)
- Mehr Infos: www.metropolregion.hamburg.de/mobilitaet



metropolregion hamburg

Vielen Dank für Ihre Aufmerksamkeit!

17. und 18. Juni 2017: **Tage der Industriekultur am Wasser**

<http://www.metropolregion.hamburg.de/industriekultur>