



MRH in ZAHLEN

- 4 Bundesländer
- 17 (Land)Kreise und 3 kreisfreie Städte
- 12 Wirtschafts- und Sozialpartner
- über 1.000 weitere Städte und Gemeinden
- ca. 5 Millionen Einwohner
- 1,7 Millionen Arbeitnehmer
- über 400.000 Pendler in der Region
- BIP ca. 196 Milliarden EUR

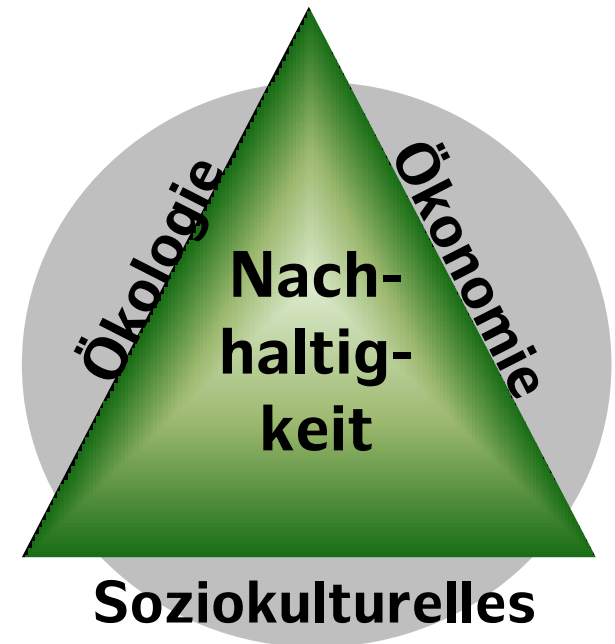


FAG Naturhaushalt

- Themenfeld „lebenswert – attraktiv – regional“

Vermarktung weicher Standortfaktoren

Inwertsetzung und Erhalt von Natur und Landschaft



THEMEN / PROJEKTE

- **Regionales Entwicklungskonzept für die Metropolregion Hamburg (REK 2000)**

Pläne zu Naturhaushalt, Naherholung, Verkehr, Siedlungsstruktur, Wasserschutzgebiete





THEMEN / PROJEKTE

- **Historische Kulturlandschaften (2011 - 2016)**
- **Präsentation Lebendige Kulturlandschaften auf der IGS 2013 in Hamburg**



© Gärtner und Christ/igs 2013

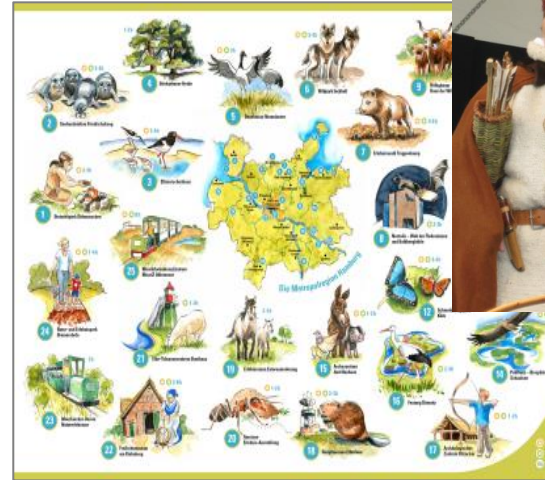


- **Leitprojekt „KulturLandschaftsRouten“ (2016 – 2018)**



THEMEN / PROJEKTE

- **Netzwerk „Natur erleben“**
(2011 lfd.)



Regiobranding

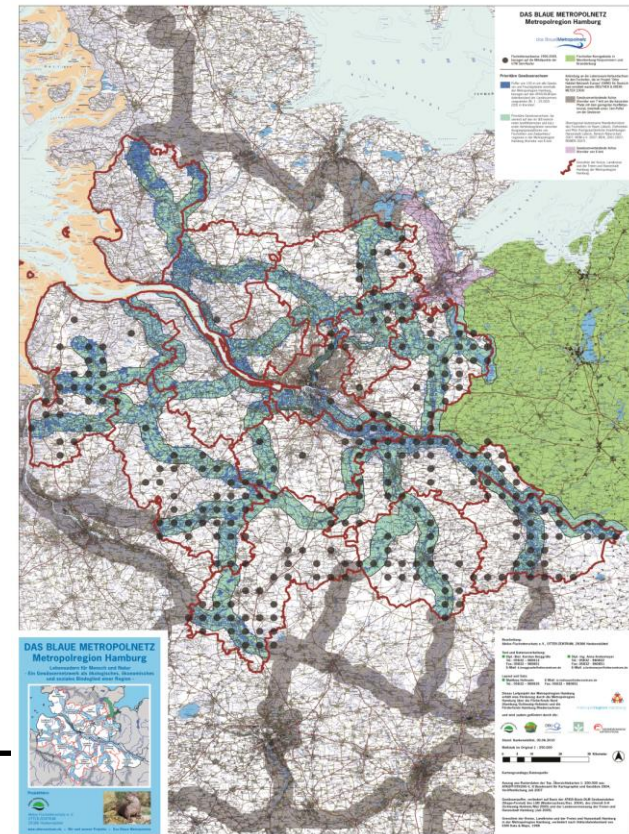
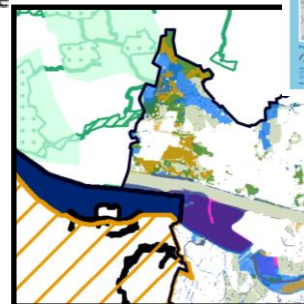
- **Forschungsprojekt Regiobranding**
„Branding von Stadt-Land-Regionen
durch Kulturlandschaftscharakteristika“
(2012 / 2014 - 2019)

THEMEN / PROJEKTE

- **Leitprojekt Das Blaue Metropolnetz**
(2004 – 2015)



- **Leitprojekt Biotopverbund**
(2016 – 2019)





DAS LEITPROJEKT BIOTOPVERBUND

Dachprojekt + 4 Teilprojekte

Projektträger des Dachprojekts

Kreis Pinneberg

Regionalmanagement

Regionalpark Wedeler Au e.V.

Laufzeit

2016-2019

Gesamtkosten

1 Million Euro (Förderquote 80%)





ZIELE

Biotopverbund praktisch umsetzen

Best Practice Beispiele darstellen – in den vier Teilprojekten

Biotopverbund kommunizieren

Synergien zwischen Naherholung / Landwirtschaft und Biotopverbund schaffen

Biotopverbund grenzübergreifend fördern

Gemeinsame Biotopverbund-Karte der MRH erstellen,
Schwachstellen identifizieren



DIE TEILPROJEKTE

- TP1** **Regionalpark Wedeler Au – Biotope verbinden und erleben**
Projektträger: Stadt Wedel / Regionalpark Wedeler Au e.V.
- TP2** **Das Blaue Metropolnetz – Gewässerkorridore als Erlebnis- und Lebensräume**
Projektträger: Kreis Harburg / Aktion Fischotterschutz e.V.
- TP3** **Das Grüne Metropolnetz – auch Tiere brauchen Wanderwege**
Projektträger: Kreis Segeberg / Stiftung Naturschutz SH u.a.
- TP4** **Das Grüne Band in der MRH entwickeln**
Projektträger: Landkreis Nordwestmecklenburg / u.a.



TP1 REGIONALPARK WEDELER AU

Nutzung des Planungsinstrumentes „Regionalpark“ für die Entwicklung eines gemeinde und länderübergreifenden Biotopverbunds

Teil I

- Konzeptstudie
- Grüne Werkstattgespräche mit den Regionalparkpartnern (Mitgliedsgemeinden, Verbände etc.)

Teil II

- Umsetzung beispielhafter Maßnahmen zur fachlichen Verbesserung und Erlebbarkeit des Biotopverbundes

Ansprechpartnerin: Barbara Engelschall, Regionalpark Wedeler Au e. V.



TP2 DAS BLAUE METROPOLNETZ

- Gespräche mit neuen potentiellen Kooperationspartnern und verstärkte Bildungsarbeit
- Erweiterung des Korridornetzes auf die neuen MRH-Mitglieder (2012 & 2017)

Ansprechpartnerin: Dr. Maike Piepho, Aktion Fischotterschutz



TP3 DAS GRÜNE METROPOLNETZ

Planung und Initiierung von ökologischen Hinterlandanbindungen an bestehende und geplante Querungshilfen in den Kreisen Segeberg, Stormarn und Herzogtum Lauenburg

- Raum- und Defizitanalyse durch Uni Kiel (F+E Vertrag)
- Flächensicherungen, Nutzung der „Knickinitiative“ als Türöffner
- Umsetzung der Maßnahmen auf Eigen- und Fremdflächen (Drittmittelakquise)

Ansprechpartner: Björn Schulz/Sophie Desaga, Stiftung Naturschutz SH



TP4 DAS GRÜNE BAND IN DER MRH ENTWICKELN

Dialog zum Grünen Band / Fachplan

Renaturierung Rögnitz

- Planung und Umsetzung der Maßnahmen 2017

Renaturierung Delvenau

- Ausschreibung zur Machbarkeitsstudie in Vorbereitung
- Einrichtung einer Projektstelle bei der Stiftung Umwelt- und Naturschutz MV

Ansprechpartner: Jochen Krippenstapel, LK Ludwigslust-Parchim



DAS DACHPROJEKT

Projektbausteine

- **Biotopverbund-Karte MRH „Im Dialog zum Instrument“**
Austausch in der Projektgruppe & 2 metropolregionsweite Workshops → 27.06.2017 2. Karten-Workshop
- **2 Fachveranstaltungen**
Biotopverbund und Naherholung → 15.06.2017 in Lüneburg
Biotopverbund und Landnutzung → 1. Quartal 2018
- **Biotopverbund-Forum: Austausch zwischen den Teilprojekten**
- **Ergebnistransfer in die Region**
Broschüre, Ergebnis- / Abschlusskonferenz (Ende 2018)



BIOSPHERENRESERVATE IN DER MRH

Neues Thema, bisher nicht bearbeitet

- **Auftakt: Fachtagung „Landschaften von Weltrang in der MRH – Wie setzen wir sie in Wert?“ am 23.02.2017 in Zarrentin**
 - Austausch der 5 Biosphärenreservate in der MRH mit den Facharbeitsgruppen der MRH zum Ausloten der Kooperationsmöglichkeiten und Projektideen

- **Geplant: Entwicklung eines Leitprojektes sowie weitere Fachtagung in 2018**