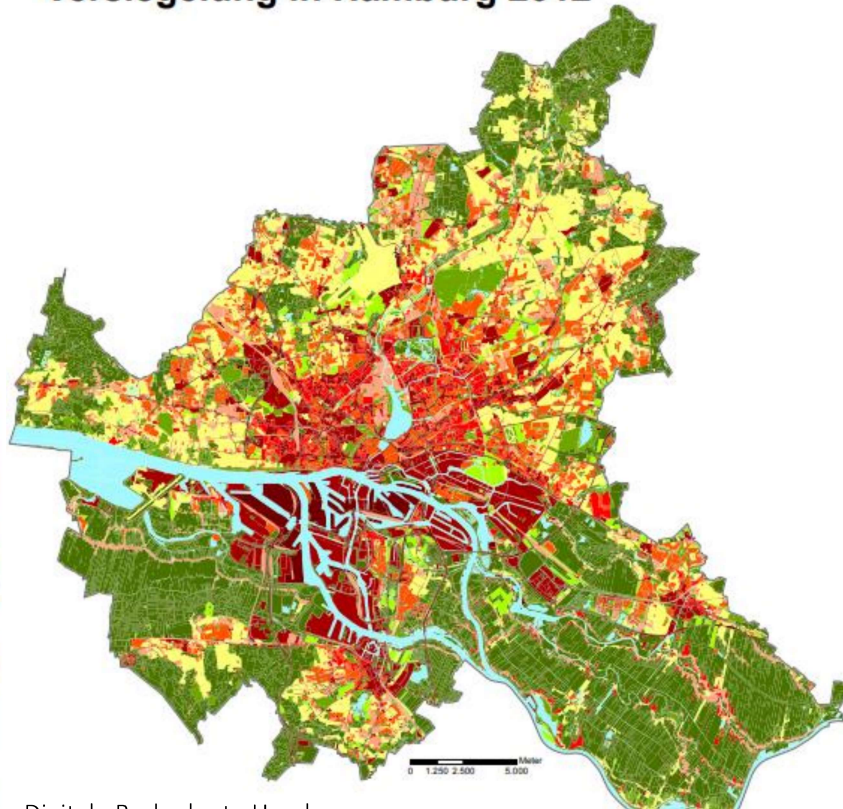


Flächenversiegelung in Hamburg

Versiegelung in Hamburg 2012

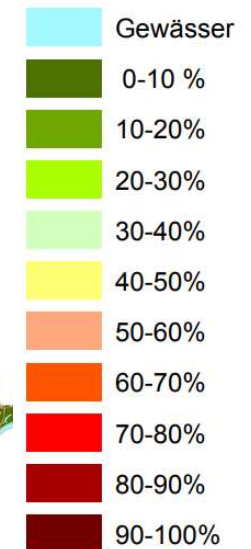


Versiegelung 2017



2010: ca. 32 %
2018: ca. 36 %
2020: ca. 39 %

Versiegelungsgrad



Digitale Bodenkarte Hamburg:

Freie und Hansestadt Hamburg Behörde für Stadtentwicklung und Umwelt U 21, Grundsatz, Bodenschutzplanung, Informationssysteme

Bearbeitung: Geographie und Umwelt - Dipl. Geogr. J. Hanson

08.04.2021